

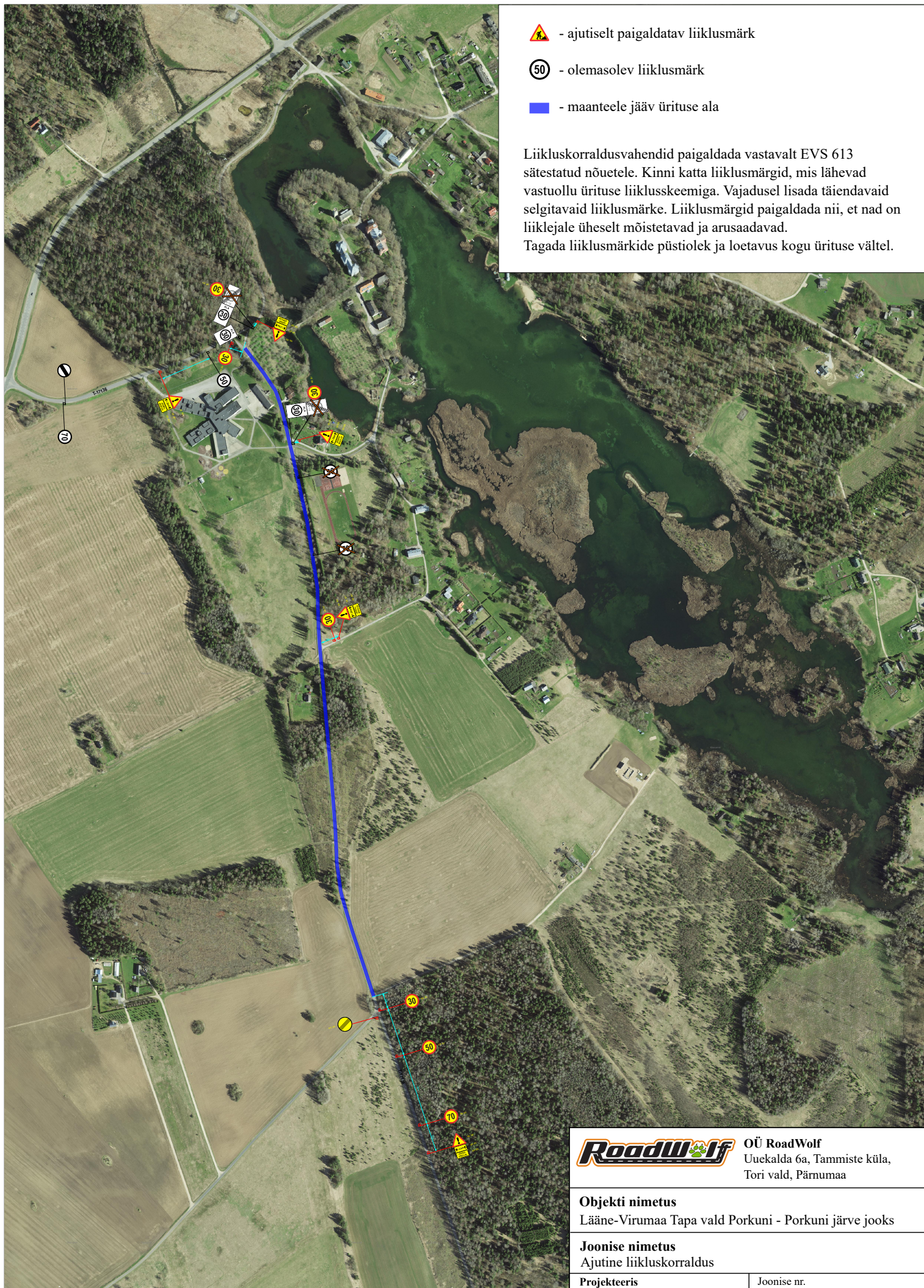
 - ajutiselt paigaldatav liiklusmärk

 - olemasolev liiklusmärk

 - maanteele jääv ürituse ala

Liikluskorraldusvahendid paigaldada vastavalt EVS 613 sätestatud nõuetele. Kinni katta liiklusmärgid, mis lähevad vastuollu ürituse liiklusskeemiga. Vajadusel lisada täiendavaid selgitavaid liiklusmärke. Liiklusmärgid paigaldada nii, et nad on liiklejale üheselt mõistetavad ja arusaadavad.

Tagada liiklusmärkide püstiolek ja loetavus kogu ürituse vältel.



OÜ RoadWolf
Uuekalda 6a, Tammiste küla,
Tori vald, Pärnumaa

Objekti nimetus

Lääne-Virumaa Tapa vald Porkuni - Porkuni järve jooks

Joonise nimetus

Ajutine liikluskorraldus

Projekteeris

Kristo Proosväli

Joonise nr.

RW-2020-42

Kontrollis

Jane Sälik

Joonise teostamine

september 2020